



Правительство  
Московской области

# О мерах поддержки предпринимателей в Московской области

Министерство экономики и финансов Московской области

# Преимущества Московской области

## Уникальное экономико-географическое положение

- соседство с Москвой (крупнейшим рынком сбыта)
- 2-е место по численности населения в России
- самая высокая концентрация «наукоградов» в России (Дубна, Пущино, Троицк, Черноголовка)

## Развитая транспортно-логистическая инфраструктура

- ✓ концентрация ключевых транспортных узлов РФ
- ✓ крупные международные аэропорты

## Большое количество мер поддержки



# Меры поддержки предпринимательства

1. Инвестиционный налоговый вычет
2. Налоговые льготы
3. Субсидии



# Инвестиционный налоговый вычет

- Установлен Налоговым кодексом РФ (ст. 286.1)
- Возможность **уменьшить налог на прибыль** на расходы по приобретению, достройке, дооборудованию основных средств.



**В Московской области принят  
Закон № 162/2019-ОЗ  
«Об инвестиционном налоговом вычете  
в Московской области»**

## **Для следующих видов деятельности:**

- ✓ Информационные технологии
- ✓ Ж/Д транспорт
- ✓ Транспортная обработка грузов и автомобильный грузовой транспорт
- ✓ Фармацевтика
- ✓ Производство машин и оборудования
- ✓ Производство автомобильного и ж/д транспорта
- ✓ Гостиничная деятельность.

# Налоговые льготы

- В Московской области принят **ЗАКОН № 151/2004-ОЗ**  
**О ЛЬГОТНОМ НАЛОГООБЛОЖЕНИИ В МОСКОВСКОЙ ОБЛАСТИ**, которым  
установлено значительное количество налоговых льгот

**ОЭЗ**

ОСОБЫЕ  
ЭКОНОМИЧЕСКИЕ  
ЗОНЫ



**СПИК**

СПЕЦИАЛЬНЫЕ  
ИНВЕСТИЦИОННЫЕ  
КОНТРАКТЫ



**РИП**

РЕГИОНАЛЬНЫЕ  
ИНВЕСТИЦИОННЫЕ  
ПРОЕКТЫ



**ст.26.18**

НАЛОГОВЫЕ ЛЬГОТЫ  
ПРИ КАПИТАЛЬНЫХ  
ВЛОЖЕНИЯХ



**ст. 26.26**

НАЛОГОВЫЕ ЛЬГОТЫ  
В СФЕРЕ Ж/Д  
ПЕРЕВОЗОК



**ст. 26.27**







НАЛОГОВЫЕ ЛЬГОТЫ  
ВЛАДЕЛЬЦАМ НОВЫХ  
БИЗНЕС-ЦЕНТРОВ



## СТАТЬЯ 26.10

### ЗАКОН МОСКОВСКОЙ ОБЛАСТИ № 151/2004-ОЗ

льготы для резидентов ОЭЗ (соглашение о резидентстве)

РЕГИОНАЛЬНЫЕ		ФЕДЕРАЛЬНЫЕ			
ПРИБЫЛЬ	ТРАНСПОРТ	ПРИБЫЛЬ	ИМУЩЕСТВО	ЗЕМЛЯ	СОЦ.ПЛАТЕЖИ
					
0% - первые 8 лет 5% - с 9 по 14 год 13,5% - после 14 лет	0% - 5 лет	2% - в федеральный бюджет	0% - 10 лет	0% - 5 лет	21% - 2018 год 28% - 2019 год 30% - с 2020 года



## СТАТЬЯ 26.15

### ЗАКОН МОСКОВСКОЙ ОБЛАСТИ № 151/2004-ОЗ

новый проект/модернизация – через заключение соглашения



#### УСЛОВИЯ

Регистрация или постановка на учет в налоговых органах на территории МО

Реализация инвестиционного проекта на территории МО

Заключение соглашения с Правительством МО



#### ЛЬГОТЫ

Размер льгот зависит от отрасли организации и объема инвестиций в проект

**Инвестиции в проект**  
От **50 млн руб.**

**Налог на прибыль**  
**15,5%** на срок от 3 до 7 лет\*

**Налог на имущество**  
От **0%** до **1,5%**

\* В соответствии с Федеральным законом от 03.08.2018 № 302-ФЗ действие льгот по налогу на прибыль заканчивается 01.01.2023

\*\* Льготная ставка по налогу на имущество применяется в отношении имущества, созданного в рамках проекта



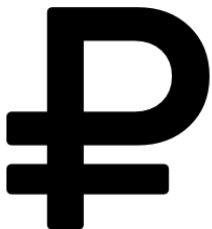
## СТАТЬЯ 26.18

### ЗАКОН МОСКОВСКОЙ ОБЛАСТИ № 151/2004-ОЗ

только новый проект – прямого действия (без соглашения)



Льгота предоставляется автоматически после инвестирования в объекты нового строительства стоимостью **не менее 50 млн рублей**



**15,5%** - НАЛОГ НА  
ПРИБЫЛЬ  
НА СРОК **4 ГОДА\***



ОСВОБОЖДЕНИЕ ОТ НАЛОГА НА  
ИМУЩЕСТВО НА СРОК  
**4 ГОДА\*\***

\* В соответствии с Федеральным законом от 03.08.2018 № 302-ФЗ действие льгот по налогу на прибыль заканчивается 01.01.2023

\*\* Льготная ставка по налогу на имущество применяется именно в отношении построенного здания/сооружения, а не всего имущества юридического лица





## СТАТЬЯ 26.20

### ЗАКОН МОСКОВСКОЙ ОБЛАСТИ № 151/2004-ОЗ

новый проект – СПИК (федеральный или региональный)

Минимальный объем инвестиций:

- для федеральных СПИК – **750 млн руб.**
- для СПИК Московской области – **750 млн руб.**

Льготы предоставляются после заключения СПИК

с РФ или Московской областью.

Срок действия СПИК – **10 лет**

ФЕДЕРАЛЬНЫЙ СПИК (более 90% доходов от СПИК)	ФЕДЕРАЛЬНЫЙ СПИК (менее 90% доходов от СПИК)	СПИК, заключаемый с Московской областью
<p>Налог на прибыль (в течение 10 лет с момента получения первой прибыли): <b>0%</b> по <b>2025 год</b> <b>10%</b> с <b>2026</b> по <b>2028 год</b> <b>15,5%</b> с <b>2029 года</b></p> <p>Налог на имущество: <b>0%</b> - на <b>10 лет</b> (с даты принятия к учету)</p>	<p>Налог на прибыль: <b>15,5%</b> на <b>10 лет</b> (с момента начала производства продукции в рамках СПИК)</p> <p>Налог на имущество: <b>0%</b> - на <b>10 лет</b> (с даты принятия к учету)</p>	<p>Налог на прибыль: <b>15,5%</b> на срок действия СПИК</p> <p>Налог на имущество: <b>0%</b> - на срок действия СПИК</p>



## СТАТЬЯ 26.21

### ЗАКОН МОСКОВСКОЙ ОБЛАСТИ № 151/2004-ОЗ

новый проект – РИП (без соглашения)

Льготы для товаропроизводителей предоставляются после включения инвестора в реестр участников РИП

#### Сумма налоговых льгот не может превышать объем капитальных вложений по РИП

Объем капитальных вложений более 50 млн руб. за 3 года	Объем капитальных вложений более 500 млн руб. за 5 лет
<b>Налог на прибыль:</b> 10% до 01.01.2027	<b>Налог на прибыль:</b> 10% до 01.01.2029
<b>Налог на имущество:</b> 0% - на 4 года (с даты принятия к учету)	<b>Налог на имущество:</b> 0% - на 4 года (с даты принятия к учету) 1,1% - с 5-го по 7-й годы
Инвестиции принимаются за период с 2016 по 2018 год (или в течение 3 последовательных лет)	Инвестиции принимаются за период с 2016 по 2020 годы (или в течение 5 последовательных лет)

**90% выручки предприятия должно формироваться в рамках проекта РИП**



## СТАТЬЯ 26.26

### ЗАКОН МОСКОВСКОЙ ОБЛАСТИ № 151/2004-ОЗ

деятельность в сфере перевозки грузов железнодорожным транспортом



#### УСЛОВИЯ

Регистрация или постановка на учет в налоговых органах на территории МО

Доходы от перевозки грузов железнодорожным транспортом составляет в общей сумме доходов организации **>50 %**

Среднемесячная зарплата работников организации, в Московской области, превышает среднемесячную зарплату в Московской области **не менее чем на 50 процентов**;

Одному из следующих требований:

- более 25 сотрудников в Московской области
- объем капитальных вложений организации для целей приобретения и (или) модернизации железнодорожного транспорта и оборудования **> 50 млн руб.**
- сумма налогов в бюджет Московской области за налоговый период, в котором организация заявила налоговую льготу превышает сумму налогов, уплаченных за предшествующий налоговый период.



#### ЛЬГОТЫ

**Налог на прибыль  
12,5%**

\* В соответствии с Федеральным законом от 03.08.2018 № 302-ФЗ действие льгот по налогу на прибыль заканчивается 01.01.2023



## СТАТЬЯ 26.27

# ЗАКОН МОСКОВСКОЙ ОБЛАСТИ № 151/2004-ОЗ

инвесторам и первым собственникам новых бизнес-центров



### УСЛОВИЯ

- средства, освободившиеся благодаря налоговой льготе, должны быть направлены на развитие компании, а также на погашение кредитов и процентов по ним, взятых на нужды из пункта 10 статьи 4 закона «О льготном налогообложении в Московской области»
- численность сотрудников компании должна быть не менее 50 человек
- сумма налога на доходы физических лиц в бюджет Московской области за налоговый период, в котором организация заявила налоговую льготу должна превышать сумму налогов, уплаченных за предшествующий налоговый период
- среднемесячная зарплата работников организации, в Московской области, должна превышать среднемесячную зарплату в Московской области



### ЛЬГОТЫ

- снижение ставки налога на прибыль организаций на 4,5 процентных пункта
- освобождение от налога на имущество в течение 4 лет

\*Организации, использующие налоговые льготы, установленные настоящей статьей, не вправе применять налоговые льготы, предусмотренные [статьями 26.15](#) и [26.18](#) настоящего Закона в отношении административно-деловых центров и (или) помещений, являющихся частью одного административно-делового центра.

\*\* В соответствии с Федеральным законом от 03.08.2018 № 302-ФЗ действие льгот по налогу на прибыль заканчивается 01.01.2023



# Субсидии

- **ВОЗМЕЩЕНИЕ ЗАТРАТ НА СОЗДАНИЕ ОБЪЕКТОВ ИНЖЕНЕРНОЙ ИНФРАСТРУКТУРЫ**
  - Субсидия для новых предприятий или предприятий, расширяющих свои производственные мощности
- **КОМПЕНСАЦИЯ ЗАТРАТ НА ПОКУПКУ ОБОРУДОВАНИЯ**
  - не более **10 млн руб.**
  - не более **30 % от фактически произведенных затрат по закупке оборудования для создания и (или) развития либо модернизации производства**
- **КОМПЕНСАЦИЯ ЗАТРАТ НА ПЕРВЫЙ ВЗНОС ПРИ ЛИЗИНГЕ ОБОРУДОВАНИЯ**
  - не более **5 млн руб.**
  - не более **70 % от фактически уплаченного первого взноса (аванса) по договорам лизинга по закупке оборудования для создания и (или) развития либо модернизации производства**

# Возмещение затрат на создание объектов инженерной инфраструктуры

ПОСТАНОВЛЕНИЕ ПРАВИТЕЛЬСТВА МОСКОВСКОЙ ОБЛАСТИ ОТ 25.10.2016 № 788/39

Субсидия для новых предприятий или предприятий, расширяющих свои производственные мощности

## до 80 млн руб. если:

30 новых рабочих мест с з/п > 46 тыс. руб.

или 45 новых рабочих мест с з/п > 37 тыс. руб.;

Инвестиции от 100 млн до 1 млрд руб.

## до 100 млн руб. если:

50 новых рабочих мест с з/п > 46 тыс. руб.;

Инвестиции от 1 млрд до 5 млрд руб.

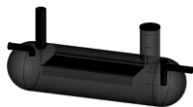
## до 200 млн руб. если:

100 новых рабочих мест с з/п > 46 тыс. руб.;

Инвестиции от 5 млрд руб.

## ОСОБЕННОСТИ:

- Регистрация предприятия на территории МО;
- Субсидия не более 10% от стоимости всего проекта;
- Конкурс проводится каждый год в ноябре;
- Наличие заключения ГАУ МО «Мособлгосэкспертиза» о правильности определения сметной стоимости по компенсируемым затратам



# КОМПЕНСАЦИЯ ЗАТРАТ НА ПОКУПКУ ОБОРУДОВАНИЯ

Постановление Правительства МО от 25.10.2016 N 788/39



## СУБСИДИЯ

не более **10 млн руб.**

не более **30 %** от фактически произведенных затрат по закупке оборудования для создания и (или) развития либо модернизации производства

Подача конкурсных заявок

**1 раз в квартал** через сайт РПГУ

[\(https://uslugi.mosreg.ru/\)](https://uslugi.mosreg.ru/)

Решение при наличии договора - **ПОДТВЕРЖДЕНИЕ ОПЛАТЫ НЕ ТРЕБУЕТСЯ!**

**Предоставление – после подтверждения оплаты.**



## УСЛОВИЯ

Показатели деятельности:

- **коэффициент увеличения выручки** за год, следующий за годом получения субсидии, к размеру субсидии - не менее **5 %**
- **рост производительности труда** за 2 года, следующими за годом получения субсидии - не менее **5 %** ежегодно

Оборудование:

- дата изготовления (выпуска) которого более 5 лет;
- транспортные средства (за исключением спецтехники)



# КОМПЕНСАЦИЯ ЗАТРАТ НА ПЕРВЫЙ ВЗНОС ПРИ ЛИЗИНГЕ ОБОРУДОВАНИЯ

Постановление Правительства МО от 25.10.2016 N 788/39



## СУБСИДИЯ

не более **5 млн руб.**

не более **70 %** от фактически уплаченного первого взноса (аванса) по договорам лизинга по покупке оборудования для создания и (или) развития либо модернизации производства

Подача конкурсных заявок

**1 раз в квартал** через сайт РПГУ

[\(https://uslugi.mosreg.ru/\)](https://uslugi.mosreg.ru/)

Решение при наличии договора - **ПОДТВЕРЖДЕНИЕ ОПЛАТЫ НЕ ТРЕБУЕТСЯ!**

**Предоставление – после подтверждения оплаты.**



## УСЛОВИЯ

Показатели деятельности:

- **коэффициент увеличения выручки** за год, следующий за годом получения субсидии, к размеру субсидии - не менее **5**
- **рост производительности труда** за 2 года, следующими за годом получения субсидии - не менее **5 %** ежегодно

Оборудование:

- дата изготовления (выпуска) которого более 5 лет;
- транспортные средства (за исключением спецтехники)

